

空間光変調器 Exulus® Exulus® Spatial Light Modulator



特長

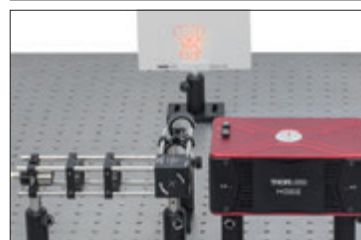
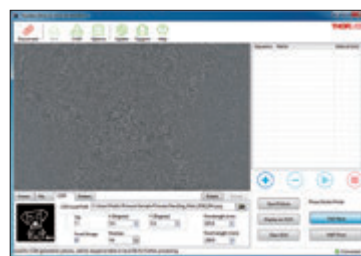
- 液晶パネル解像度 : 1920 x 1200 (WUXGA)
- 3 タイプの動作波長範囲をご用意
・ 400~850nm ・ 650~1100nm ・ 1550nm
- ハイパワー光用モデル (≤200 W/cm) もご用意
- 各動作波長範囲の代表波長で 2π の位相ストローク
- 各ピクセルを個別にアドレス可能
- GUIソフトウェアが付属



EXULUS-HD2

当社のEXULUSシリーズは、LCoS(Liquid Crystal on Silicon)技術を採用した反射型の2次元空間光変調器です。この変調器による高解像度かつ高速の反射型位相制御は、光トラッピング、ビームステアリング、フェムト秒パルス成形、補償光学、イメージング、ホログラフィなどのアプリケーションにご利用いただけます。各ピクセルは標準モードでは代表波長時に 2π の位相ストロークが得られます。

EXULUSには、GUIで操作可能な制御用ソフトウェアが付属しています。フルフレーム、画像入力、ビデオ入力、CGH(Computer Generated Holography)、フレネルレンズ、回折の動作モードがあり、画像/ビデオ/任意のパターンの読み込みが可能です。CGH、レンズ、回折パターン生成などの簡単なタスクの例とデモパターンが付属いたします。



上:左下のイメージから生成したCGHパターン
下:CGHパターンの投影像

仕様 EXULUS-xx シリーズ

Item#	-HD2	-HD3	-HD4	-HD2HP	-HD3HP
Operating Wavelength	400-850 nm	650-1100 nm	1550 nm	400-850 nm	650-1100 nm
Panel Resolution	1920x 1200 (WUXGA)				
Panel Active Area	15.42 x 9.66 mm				
Pixel Pitch	8 μ m				
Fill Factor	> 92%				
Phase/Retardance Range	π or $2\pi/633$ nm	π or $2\pi/1064$ nm	π or $2\pi/1550$ nm	π or $2\pi/633$ nm	π or $2\pi/1064$ nm
Frame Rate	60 Hz				
Fluctuation / Flickering (peak to peak)	< 0.01%	< 0.05%	< 0.15%	< 0.01%	< 0.15%
Beam Deviation by tip / tilt	$\pm 3.2^\circ$				
Liquid Cooling Module	—			○	
Separatable SLM Panel	—			○	

*仕様は予告なく変更になる場合がございます。予めご了承ください。

www.thorlabs.co.jp

E-mail: sales@thorlabs.jp